

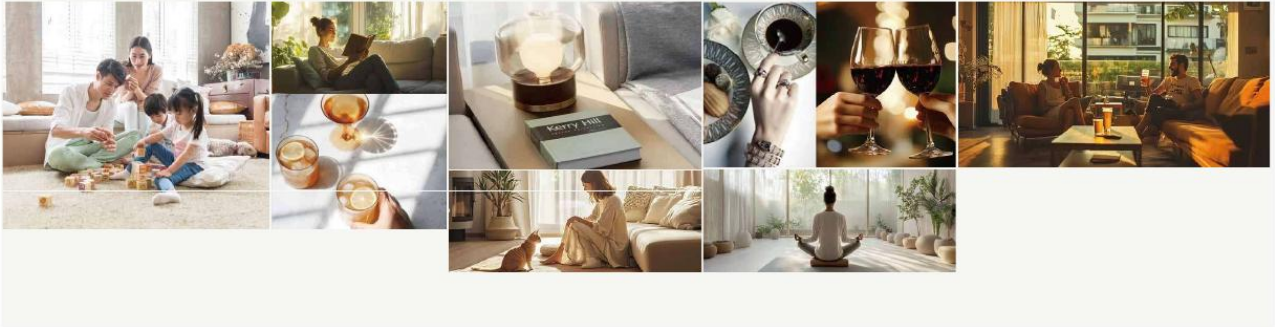


**English Description:** Luxury whole-house customization concept featuring modern cabinetry and interior finishes.

十大空间  
九种生活场景

日即夜酒 喝茶品茗 烹饪饮食 交流互动 办公学习 亲子陪伴 健身休闲 养宠爱猫 个性爱好

*Light luxury*



**English Description:** Premium kitchen cabinetry layout with integrated storage and contemporary design.



*Contents*  
目录

2025  
系列新品  
**01奢**系列  
奢·莫密印象 ..... 意式轻奢 01-24

2025  
系列新品  
**02雅**系列  
雅·梵语 ..... 后现代轻奢 25-48  
雅·莫妮卡 ..... 法式·欧式轻奢 49-70

2025  
系列新品  
**03简**系列  
简·睿语 ..... 后现代轻奢 71-102  
简·苏美 ..... 现代轻奢 103-126

**English Description:** Custom wardrobe and bedroom storage systems designed for functionality and elegance.

梦幻优雅 莫奈花园

PAGE 01/02

系列配置:

整体配色: 空灵、静谧、优雅  
 门牌之彩: YML005、YML006、YML007、YML011、YML008、YML009、YML010、YML018  
 YML019、YML020  
 门牌之彩: 玫瑰金、香槟金、银灰色、深蓝色、浅蓝色、白色  
 屏风和柜: 空灵、静谧、优雅、自然、环保  
 屏风和柜: 空灵、静谧、优雅、自然、环保  
 木门颜色: 胡桃木  
 铝型材: YML011铝型材、YML012铝型材、YML013铝型材、YML014铝型材、YML015铝型材

# 奢 莫奈印象

产品风格: 现代轻奢

产品材料: 烤漆、铝材

设计灵感: 灵感源自莫奈花园, 将自然与艺术完美融合, 打造如置身莫奈花园, 通过光影的流动, 产品在不同场景下散发独特魅力, 带来每一天的新鲜体验。



English Description: Modern living room panel systems and decorative interior solutions.



#### 核心亮点

**户型设计亮点** 本案通过大平层，公共空间和卧室一体化，私密性高没有过度的功能区划分，男女主人居住私密。  
**软装陈设设计** 通过以高品质人字纹的装饰线条，营造轻奢氛围，产品质感细腻温润，质感与光泽兼备。  
**材质工艺** 本案设计行以私人定制，意大利进口及进口材料，整体设计采用意大利进口材料。  
**材料质感** 材质升级为天然大理石，质感更细腻，整体风格更时尚，质感更细腻。

**English Description:** High-end cabinetry craftsmanship with imported finishing materials.



窗·窗余印象

PAGE 07/08

玄关 客厅 厨房 卧室 衣帽间 青少年房 功能房 卫浴 阳台 木门 家具

厨房空间 **厨房岛台**

门框材料：云石灰、浅香槟、金属粉亮灰

台面材料：纯白

柜体材料：白色岩板

门框工艺：YM1108、YM1001D18、YMK001、YMK005A

装饰工艺：YS2247、YS2263、YSQ045



- 1、异形部分定制工艺岛台，柜门和门框融为一体，造型独特；
- 2、柜门一体，窄框美字柜门，将美轮电岛美融入橱柜之中，电器与柜体无缝衔接，外观统一协调，打造简洁大气的整体视觉效果；
- 3、整体风格，简约生活哲学，橱柜内部定制人性化设计，各类拉篮隐藏前置，可分类存放物品，美观、实用性和便捷。



**English Description:** Custom doors and windows solutions integrated into interior design concepts.

窗·窗余印象

玄关 客厅 厨房 卧室 衣帽间 青少年房 功能房 卫浴 阳台 木门 家具

PAGE 03M10



1. 采用极简轻奢设计风格，以新式设计手法营造高级轻奢的氛围。
2. 采用定制化的模块打造整体空间，提升居住品质与性价比。
3. 精致的造型线条，搭配金属装饰，让产品更具质感，提升整体档次。

客厅空间 产品亮点

材质材料：云梯级亮光

饰面材料：艾尔灰

柜体材料：艾尔灰

门板工艺：YMR001

装饰工艺：YGR247、YGR563

**English Description:** Showroom presentation featuring premium modular home solutions.

壹·精英印象

玄关 客厅 厨房 **餐厅** 卧室 衣帽间 青少年房 功能房 卫浴 阳台 木门 家具

PAGE 11/12



- 1. 餐边柜中间留出操作台，上方搭配餐岛吊柜，高低错落，格构餐柜等关键个开放区域点缀玻璃柜体。
- 2. 柔和融入岛台兼具岛人收纳的同时增加了视觉的动感。

餐厅空间 **产品清单**

门柜材料：岩漆类烤漆饰面

饰面材料：艾丽灰

柜体材料：艾丽灰

门柜工艺：YM6386、YM6387、YM6201

橱柜工艺：YS8566、YS9047、YS8315



**English Description:** Luxury whole-house customization concept featuring modern cabinetry and interior finishes.

窗·窗余印象

玄关 客厅 厨房 餐厅 卧室 书房 卫生间 阳台 木门 家具



整个柜体以开架形式为主，整体线条简洁流畅，精致的工艺细节与材质完美结合，线条流畅，产品兼具实用性、美观性与环保性，在功能性与展示功能融为一体。

书房空间 **产品系列**

门板材料：云家德高光烤漆

封边材料：金属烤漆边

柜身材料：艾芬欧

门板工艺：180°

漆料工艺：Y68116、Y68566

PAGE 13/14



**English Description:** Premium kitchen cabinetry layout with integrated storage and contemporary design.

壹·视觉印象

玄关 客厅 厨房 餐厅 **卧室** 衣帽间 青少年房 功能房 卫浴 阳台 木门 家具



PAGE 15/18

1. 双边设计难度的储物系统，让整个衣柜造型更显简洁安全，呼应一体化设计理念；
2. 在整体外观设计上，门板与柜体与整体，采用合适的组合，层次分明，线条流畅；
3. 衣柜上衣物收纳与柜体功能相结合，满足消费者多样化需求；
4. 产地长采用静音门与静音五金配件对比，能长期耐用，带来更优越的静音品质，更美的形式造型增加了产品的耐用安全。

卧室空间 **定制衣柜**

门板材料：亚克力为柜体、激光铝镁合金

柜体材料：亚克力

柜身材料：亚克力

门板工艺：YM400D18、YM436

柜体工艺：YS8247A、YS8247、YS8227C

**English Description:** Custom wardrobe and bedroom storage systems designed for functionality and elegance.

窗·窗余印象

玄关 客厅 厨房 餐厅 卧室 书房 青少年房 功能房 卫浴 阳台 木门 家具

PAGE 11/18



- 1、采用经典优雅的线条与个性化的玻璃门组合，营造出一种高雅个性的氛围。
- 2、整体融入人性化与科技元素，提升品质。
- 3、整体采用少设计，注重品质感和细节，满足不同的装修风格，无论是北欧风还是小资风格，都能找到合适的存在感。

衣柜门 产品组合

门框材料：铝镁合金WMH0095、玻璃门WMH0100  
门框材料：铝镁合金WMA0074、云石门WMC0243  
柜身材料：铝镁合金WMA0074  
门框工艺：YM-H78、YM-H78A、YM-H165、YM-H166、YM-H01D18  
柜身工艺：YM-05#铝镁合金+灰色钢化玻璃  
玻璃工艺：YSB247A、YSB591

English Description: Modern living room panel systems and decorative interior solutions.

窗·窗余印象

PAGE 19/20

玄关 客厅 厨房 餐厅 卧室 衣帽间 青少年房 功能房 卫浴 阳台 木门 家具



衣帽间 产品清单

门板材料：云霞白PMMH0095、乌梅PMMH0094  
饰板材料：艾尔斯PMMAG554、尚雅灰PMMH0095  
柜体材料：艾尔斯PMMAG554

门框工艺：YM1177、YM1165、YM1166  
架板工艺：YS8405、YS8247A、YS8501、YS8582

**English Description:** High-end cabinetry craftsmanship with imported finishing materials.

窗·窗余印象  
玄关 客厅 厨房 餐厅 卧室 衣帽间 青少年房 功能房 卫浴 阳台 木门 家具

PAGE 2122



国际大方平穩知性，轻奢豪氣的優質門框材料與木質

配飾木門 **木門——尚麗系列 (NOA10)**

木門材料：PWWG0395櫟木白

鎖 具：PWWRF330

合 頁：三層合頁

玻 璃：透氣免膠玻璃

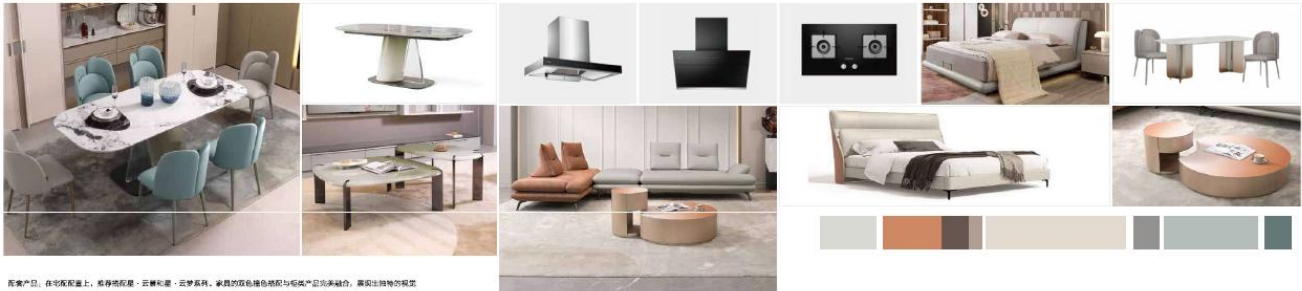


**English Description:** Whole-house furniture integration designed for residential projects.

窗·窗余印象

玄关 客厅 厨房 餐厅 卧室 衣帽间 青少年房 功能房 卫浴 阳台 木门 家具

PAGE 23/24



本案产品，在风格搭配上，选择现代简约、轻奢和意式、云里系列，家具的双色搭配搭配与风格产品完美融合，营造出独特视觉效果，同时，整体配置选择卡萨帝系列，高端大气，提升整体品质，并利于整体协调，展现高端品质与舒适性。

**English Description:** Custom doors and windows solutions integrated into interior design concepts.





## 核心亮点

解决了多个业主痛点，定制个性化方案，定制专属软装，满足了每个业主的个性化需求。  
1. 整体橱柜定制：1.5米岛台、1.2米吧台、1.2米餐桌、小空间的利用最大化设计，功能性强，定制一体化橱柜定制方案。  
2. 客厅沙发：定制化设计，定制专属软装，提升整体品质与档次，营造一种轻奢的氛围。  
3. 整体软装定制：根据业主需求定制一体化设计，定制专属软装，提升整体品质与档次。

**English Description:** Luxury whole-house customization concept featuring modern cabinetry and interior finishes.

准·梵境  
配套门型

PAGE 29/30



### YMA177

基材：中纤板  
厚度：18mm，工艺采用UV漆面防指纹开槽  
1.开槽包边：仅开槽门型；  
可生产尺寸：200xWx600,200xHx1200,200xHx4000;  
2.不开槽包边：不开槽门型；门型开槽



### YMP067

基材：中纤板  
厚度：18mm，工艺采用UV漆面防指纹开槽  
1.开槽包边：可开槽门型、封边门型；  
门型可生产尺寸：195xWx600,195xHx1680  
封边可生产尺寸：195xWx1200,195xHx4000  
2.不开槽包边：不开槽门型、不开槽开槽  
2.不开槽包边：不开槽门型、不开槽开槽



### YMP066

基材：中纤板  
厚度：18mm，工艺采用UV漆面防指纹开槽  
1.开槽包边：仅开槽门型；  
可生产尺寸：300xWx600,300xHx2700;  
2.不开槽包边：不开槽门型、不开槽开槽



### YSB572

基材：中纤板  
厚度：18mm，工艺采用UV漆面防指纹开槽  
1.开槽包边：可开槽门型、封边门型；  
2.不开槽包边：不开槽门型、不开槽开槽

### 折痕金属灰漆铝合金拉手



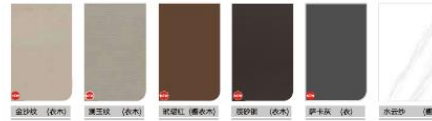
**English Description:** Premium kitchen cabinetry layout with integrated storage and contemporary design.

雅·梵境 材料特点



PAGE 31/32

### 门板花色：



### 台面花色：



### 新增材料搭配及特点

黑玉砂PET，轻奢的半哑材质，金属质感，立体浮雕的装饰增添少量几何图案点缀，防止划痕。  
金沙砂PET，属哑中性色，自然、沉静，若有似无的纹路，点线沿几何廓形，金属光泽。  
伊卡灰PET，特殊PET，质感灰色，提升空间质感。  
磨砂PETVOC，金属质感灰色，低饱和度色彩，提升打蜡质感，营造空间色彩。

### 门型拉手灵感及特点

内嵌拉手，PAWL016AB由几何形体——三角与圆环而来，产品造型线条流畅简洁，长条箭头拉手，线条利落，线条硬朗，简洁大方，整体设计体现轻奢质感与精致，具备门及柜体装饰和设计多样性，可以满足不同风格的装饰需求。



**English Description:** Custom wardrobe and bedroom storage systems designed for functionality and elegance.



- 厨房空间——岛台成 客厅可 高颜值 更舒适
1. 厨房采用多功能岛台，兼具吧台兼操作台功能；
  2. 融入集成灶电器，更省空间；
  3. 橱柜采用极简台面设计，操作更人性化；
  4. 1平米清水吧，小空间也能容纳大花样，功能兼备，让每一平米都物尽其用！



厨房空间 **厨房岛台**

门框材料：青瓦灰光、香槟金  
 台型材料：柚木  
 柜体材料：碧峰深咖  
 门框工艺：YMG202、YMC003、YMC087  
 台面工艺：YTE001G、YTE001A  
 装饰工艺：YSB018

餐厅空间 **餐厅餐桌**

门框材料：伊文及PWMP233E、碧峰深咖PWMA0503  
 柜体材料：米灰深咖PWMA0425  
 柜体材料：米灰深咖PWMA0425、墨光碧峰PWMA0064、碧峰深咖PWMA0274  
 门框工艺：YMP021、YMP087、YMA177  
 装饰工艺：美光碧峰YSQ086、14° 碧峰斜折柜透光射灯PWMA0064、45° 斜置柜射灯PWMA0074

English Description: Modern living room panel systems and decorative interior solutions.

雅·境  
玄关 客厅 厨房 卧室 衣帽间 青少年房 功能房 卫浴 阳台 木门 家具

PAGE 35/36



#### 客厅空间 产品优势

具有精心收纳功能，不仅美观，更耐好用。

1、橱柜与立面一体化设计，充分利用垂直位置，1m<sup>2</sup>做出两倍收纳效果。

2、内置式书柜能进行强大的收纳功能，满足多层次的需求。悬空设计，与柜+地板结合，让视觉更清爽。

3、开放式收纳架采用嵌入式+玻璃柜门，增加柜门视觉通透感，又贴合整体几何元素的设计调性。

#### 客厅空间 产品信息

门柜材料：康兰欧YMP2060、罗米欧PWWP2036

橱柜材料：米兰欧PWWAD425

门柜工艺：YMP001、YMP067

橱柜工艺：YML017高奢系列+超长体面

操作工艺：意大利PWW1161 14" 包膜橱柜



**English Description:** High-end cabinetry craftsmanship with imported finishing materials.

雅·悦境  
玄关 客厅 厨房 卧室 衣帽间 青少年房 功能房 卫浴 阳台 木门 家具

PAGE 3/38



筑置新中吧，以真轻奢感，营造新厅氛围，集一切现代生活之精，筑成舒适而高品质的生活。  
1、开放性与私密性，空间层次感与层次感，提升整个空间。  
2、功能性与设计感完美结合，给予个性化定制服务，自由组合。

客厅茶室空间 **产品信息**  
门板材料：美玉GPWMP2060、伊卡欧PWMP2036  
玻璃材料：米灰透光PWMA0425  
柜体材料：米灰透光PWMA0425  
门框工艺：YMP001、YMP006  
玻璃工艺：YSB357、美光钢化YS-Q06

English Description: Whole-house furniture integration designed for residential projects.

雅·境

玄关 客厅 饭厅 餐厅 **卧室** 衣帽间 青少年房 功能房 卫浴 阳台 木门 家具

PAGE 39/40



书柜:

1. 摒弃传统与卧室背景装饰, 采用高级材质营造温暖与舒适的氛围。
2. 书柜采用开放式, 展示与收纳完美结合, 让空间更有层次感, 线条流畅, 为空间增加一抹亮色。以简洁的线条装饰, 体现简约风格。

床尾桌:

采用大小高低造型相结合, 对整体风格进行设计, 线条流畅简洁, 直接体现线条, 在卧室空间展现个性, 为卧室增添了温馨和美感, 营造舒适柔和的氛围。

卧室空间 **产品信息**

床尾材料: PVMV0035 瓦片棉麻

柜体材料: 爱路 SPVWAG0287

装饰工艺: YS276 树脂加灰 PVMK0005



**English Description:** Custom doors and windows solutions integrated into interior design concepts.



产品信息

门板材料：胡桃木PVM0273、金沙柚PVP2053  
饰面板材：棕色藤木PVM0664、米灰漆PVM0425  
柜身材料：米灰漆PVM0425

门框工艺：YMO02、YMP01、YMP06  
柜体工艺：YML01+藤木+层板封边  
装饰工艺：14°包面斜切柜体PVM0204、45°斜切柜体PVM0273

1. 整体色调以柔和的米灰与个性红色相结合，采用金属冲漆提升整体空间质感；
2. 整体设计以简约线条为主，兼具现代设计美学，展现整体空间的视觉效果；
3. 陈列区、展示区和展示区，满足不同收纳需求，充分展示大衣及配饰的陈列位置；
4. 玻璃柜门的点缀，若隐若现展示精致配饰，增添空间层次感与神秘感。

English Description: Showroom presentation featuring premium modular home solutions.

雅·境  
玄关 客厅 饭厅 餐厅 卧室 衣帽间 青少年房 功能房 卫浴 阳台 **木门** 家具

PAGE 43/44



溫暖大方優雅如水，展現質樸的數個不同材質與木質

匠漆木門 **木門——年輪印時 LYDA104**

木門型號: P9ANP2080維多威

鎖 具: PWWRF074

合 頁: 三聯合頁

窗 棧: YFXL104美聯單包兩邊主窗棧



**English Description:** Luxury whole-house customization concept featuring modern cabinetry and interior finishes.

雅·境

玄关 客厅 饭厅 餐厅 卧室 书房 青少年房 功能区 **卫浴** 阳台 木门 家具

PAGE 49/48

1. 卫浴柜悬空设计，避免死角，减少清洁。
2. 双镜设计使用真人试妆。
3. 合理利用马桶上方位置，收纳更多，空间更宽。



卫浴空间 产品链接

柜身: PWWA0098白色肤感P  
门板: PWWA0054蒙娜丽莎系列PWWA0086大家发烤漆  
镜架: YJW0022超薄镜架YYPQ004-C  
浴室柜: 柜下柜: PWDPA006  
地面: PWTED003细纹鱼肚白



**English Description:** Premium kitchen cabinetry layout with integrated storage and contemporary design.



法式优雅 浪漫复古

系列配置:

配色颜色: 经典系列, 艾莎

门框工艺: YM0347, YM0350, YM0351, YM0352 (YM0371) 玻璃, YM0350, YM0347 (YM0351A/B), YM0348, YM0357, YM0061, YM0258, YM0259

门框颜色: 经典系列, 经典绿, 藏蓝色, 墨绿色, 米白色, 浅灰色, 咖啡色

背板颜色: 经典系列, 艾莎, 经典 (墨绿), 经典 (藏蓝), 经典 (墨绿), 经典 (藏蓝), 经典 (墨绿)

背板材质: 艾莎, 墨绿色

玻璃材质: 法国进口 (或根据当地标准)

玻璃厚度: 12mm/15mm/18mm/20mm

# 雅

莫妮卡

产品风格: 法式轻奢

产品材料: PVC

设计理念: 浪漫不仅是生活的装饰, 更是家的温馨和内心的告白。莫妮卡系列完美体现了这种生活态度。同时, 它也融入了精致悦己的理念, 旨在为消费者打造一个舒适又富有品位的生活环境, 让每一天都充满美好与自我表达。



English Description: Modern living room panel systems and decorative interior solutions.



#### 核心亮点

1. 整体风格统一—设计定制与成品家具设计，确保整体设计风格的一致性和协调性；
2. 风格多样化；同一空间可以通过不同的材料组合多种风格，比如，它可以是后现代主义风格，也可以转变为复古美式风格，满足不同消费者的个性化需求。

**English Description:** High-end cabinetry craftsmanship with imported finishing materials.

雅·蓝妮卡  
配套门型

PAGE 53/54



**YMG347** (YMG347A/YMG347B/YMG347C/YMG347D)

基材: 中纤板  
厚度: 20.5mm  
1.门板材质: 油漆饰面(可选)  
门板净尺寸: 340xHx180mm, 340xWx400mm;  
2.W、H为定制尺寸, 可做通开门;

**YMG347**

基材: 中纤板  
厚度: 20.5mm  
1.门板材质: 可饰门板, 油漆, 翻门;  
门板净尺寸: 106xWx600, 106xHx2700;  
柜体净尺寸: 106xWx1200, 177xHx400;  
翻门净尺寸: 250xWx1300, 250xHx600;  
2.W、H为定制尺寸, 可做通开门;

**YMG340**

基材: 中纤板 厚度: 22mm  
1.门板材质: 饰面(可选)  
门板净尺寸: 147xHx2700mm, 147xWx600mm;  
柜体净尺寸: 257mmxWx1200mm, 147mmxHx450mm;  
翻门净尺寸: 357mmxWx1500mm, 297mmxHx500mm;  
2.W、H为定制尺寸, 不可做玻璃十八, 不做通开门;

**YMG348**

基材: 中纤板 厚度: 22mm  
1.门板材质: 可饰门板;  
门板净尺寸: 106xHx2700mm, 106xWx600mm;  
2.W、H为定制尺寸, 不可做玻璃十八, 不做通开门;



YMG340 YMG348 YMG347



YMG347 (YMG347A/B/C/D)



**YMG350**

基材: 中纤板  
厚度: 18mm  
1.门板材质: 可饰门板;  
门板净尺寸: 106xWx600mm, 1000xHx2700mm;  
2.W、H为定制尺寸, 不可做玻璃十八, 不做通开门;

**YMG351**

基材: 中纤板  
厚度: 18mm  
1.门板材质: 可饰门板;  
门板净尺寸: 247xWx600mm, 1500xHx2700mm;  
2.W、H为定制尺寸, 不可做玻璃十八, 不做通开门;



YMG350 YMG351



PWWL3823 PWWL3814



PWWL3812 PWWL3813

**门型拉手质感及特点**

PWWL3823/PWWL3814: 整体采用钛合金, 工艺精湛, 线条流畅, 质感细腻, 耐用性强, 适合各种风格, 性价比高。

PWWL3812/PWWL3813: 整体采用钛合金, 工艺精湛, 线条流畅, 质感细腻, 耐用性强, 适合各种风格, 性价比高。

English Description: Whole-house furniture integration designed for residential projects.



雅·国际卡

玄关 客厅 厨房 餐厅 卧室 衣帽间 青少年房 功能房 卫浴 阳台 木门 家具

PAGE 5/68



厨房空间——多方位设计艺术

- 1. 在橱柜体系的基础上，通过整体风格感观作为基础，为用户提供了多层次设计；
- 2. 根据不同空间设计打造了多种厨房与餐厅之混搭风格，功能和设计兼收并蓄，融汇文化、江韵等多元要素，满足消费者的个性化需求的同时，增加了社交属性。

厨房空间 产品链接

门柜材料：定制柜、烤漆橱柜架、玻璃砖

橱柜材料：定制橱柜

餐桌材料：实木餐桌椅/铁艺椅

门柜工艺：YM002、YM0340、YM0341、YM0353

橱柜工艺：YSB018、YSB241、YSQ001、YSQ044

餐桌工艺：YML073（超白金玻璃餐桌椅）

English Description: Showroom presentation featuring premium modular home solutions.

雅·岚苑卡

玄关 客厅 厨房 卧室 衣帽间 青少年房 功能房 卫浴 阳台 木门 家具

PAGE 56/60



空间上与当下主流户型结合，客厅、书房、阳台一体化设计，家政功能与休闲融合，建筑线条与可化身绿植的储物柜。



客厅空间

产品清单

门柜材料：福乐牌VMM02052

沙发材料：索菲亚牌VMAA0755

柜体材料：德家牌VMAA0755、德家牌VMM01427

**English Description:** Luxury whole-house customization concept featuring modern cabinetry and interior finishes.

雅·瓦尼卡

玄关 客厅 厨房 餐厅 卧室 衣帽间 青少年房 功能房 卫浴 阳台 木门 家具

PAGE 61/62



#### 阳台空间 产品清单

门框材料: 威洛牌®W/MC0252  
柜体材料: 威多尔牌®W/MAC159  
柜架材料: 威多尔牌®W/MAC159  
门框工艺: VMG340, YMA001

#### 功能房空间 产品清单

门框材料: 威洛牌®W/MC0252  
柜体材料: 威多尔牌®W/MAC159, 威多尔牌®W/MAC0271  
柜架材料: 威多尔牌®W/MAC159  
门框工艺: VMG347  
锁具工艺: YS8245威多尔®W/MO1519, YS2170威多尔®W/MO1519, YS8567威多尔®W/MO1519

**English Description:** Premium kitchen cabinetry layout with integrated storage and contemporary design.

雅·岚苑卡

玄关 客厅 厨房 餐厅 **卧室** 衣帽间 青少年房 功能房 卫浴 阳台 木门 家具

PAGE 03/04



**卧室空间** **产品信息**  
门框材料：康洁白PVMG1020、香槟灰PVMG1519、  
幻海蓝PVMG1488、沙色雅光BWMG0034  
柜体材料：艾玖灰PWMAA0554  
柜身材料：艾玖灰PWMAA0554、梓潼灰PWMA0530  
门框工艺：YMG350、YMG351、YMG347、YMG022  
饰面工艺：YVA.05#柜体饰+灰玻

1. 空间定制上集成梳妆台，侧边设计升降和收纳书籍等物品，提升空间利用率；  
2. 卧室床头柜设计简洁，采用模块化柜体造型，尺寸可定制调整，颜色搭配和谐，与整体卧室风格相融合，提高了空间的层次感和质感。

**English Description:** Custom wardrobe and bedroom storage systems designed for functionality and elegance.

雅·因施卡

玄关 客厅 厨房 餐厅 卧室 衣帽间 青少年房 功能房 卫浴 阳台 木门 家具

PAGE 05/08



- 1、衣帽间采用了法式设计风格，弧形门型设计，为空间增添设计感。
- 2、色彩柔和细腻，以暖木色为基调，搭配深灰、奶白优雅时尚，玻璃半透明材质增加了空间的通透与神秘感。
- 3、分区合理，收纳与展示一体，不同类别衣物能收纳分类更明确，挂衣区、挂烫区等一目了然，空间利用更高效。

衣帽间 **产品清单**

门板材料：亮光白PVM01520、哑光灰PVMK5005  
层板材料：艾尔灰PVM A0554、轻甜蜜桃（德忌）PVMC0272  
柜身材料：艾尔灰PVM A0554、中耀灰PVM A0550  
门型工艺：YMK010、YMK011、YMK047、YMK277、YMK254、YMK256、YMK002、YMK011、YMK081

**English Description:** Modern living room panel systems and decorative interior solutions.

雅·威尼斯

玄关 客厅 厨房 餐厅 卧室 书房 儿童房 功能房 卫浴 阳台 **木门** 家具

PAGE 6/68



复古造型，高端工艺，带来独特的设计，再配合玻璃为家居加入一份法式复古情怀



配套木门 **威尼斯系列——罗马 YDPO82**

木门材料：胡桃木+超白玻璃+磨砂玻璃

货 号：PWWW214

售 买：三喜专卖

**English Description:** High-end cabinetry craftsmanship with imported finishing materials.

雅·英伦卡

玄关 客厅 厨房 餐厅 卧室 衣帽间 青少年房 功能房 卫浴 阳台 木门 家具

PAGE 03/70

在定制方案中，设计师·印象系列，头层牛皮沙发，宽厚的扶手和超大的床架，让你享受极致的舒适体验。此外，餐桌和茶几采用新·范德设计，赋予了产品的艺术感。在定制配置方面，推荐 E907XTA 餐桌（具备智能挥手触控控制或触控功能）或 E504TB 餐桌（具备智能挥手触控控制或触控功能），进一步提升使用便利性。



**English Description:** Whole-house furniture integration designed for residential projects.





## 核心亮点

- **色彩搭配**：采用低饱和度色彩搭配，现代、简约、中式风格，实现一色多用，营造高品质生活空间。
- **材质选择**：精心挑选天然石材、木材、金属、玻璃等材料，提升整体质感。
- **照明设计**：精心打造多层次照明，白天自然光线充足，夜晚温馨柔和，提升整体品质。
- **收纳系统**：精心打造收纳系统，满足业主收纳需求，提升整体品质。

**English Description:** Showroom presentation featuring premium modular home solutions.

高、宽柜

配套门型



### YMA180

基材: 刨花板

厚度: 18mm, 饰面由饰面纸或中密度

1. 柜体层板: 柜体门板: 600\*W\*600, 600\*H\*2700, 柜子柜体层板厚度≥90(柜下≥80), 柜中: 柜下=90(柜中); 2.W: H为柜体尺寸

### 门宝拉手灵感及特点

拉手灵感来源于现代化手宝的灵感, 以简洁的线条, 材质上采用铝镁合金。



PWWL0658

PAGE 75/78

配套门型



### YMA157

基材: 刨花板 厚度: 18mm

1. 柜体层板为中密度

门板柜体层板尺寸 (mm): 195\*W\*600, 295\*H\*2700

柜门板柜体层板尺寸 (mm): 295\*W\*4500, 195\*H\*1580

柜门板柜体层板尺寸 (mm): 295\*W\*1200, 148\*H\*1600

柜门板柜体层板尺寸 (mm): 295\*W\*1200, 295\*H\*1600

2. 柜体: 不同柜体尺寸, 柜门H / 柜体H需保持一致



### YMA158

1. 基材: 刨花板 厚度: 18mm

2. 柜体层板为中密度

门板柜体层板尺寸 (mm): 195\*W\*600, 195\*H\*2700

3. 柜门板柜体层板尺寸 (mm): 195\*W\*600, 195\*H\*1680

柜门板柜体层板尺寸 (mm): 195\*W\*1200, 143\*H\*1600

柜门板柜体层板尺寸 (mm): 195\*W\*1200, 295\*H\*1600

4. W: H为柜体尺寸, 不同柜体尺寸, 柜门H / 柜体H需保持一致



### YMA159

1. 基材: 刨花板 厚度: 18mm

2. 柜体层板为中密度

门板柜体层板尺寸 (mm): 195\*W\*600, 195\*H\*2700

3. 柜门板柜体层板尺寸 (mm): 195\*W\*600, 195\*H\*1680

柜门板柜体层板尺寸 (mm): 195\*W\*1200, 143\*H\*1600

柜门板柜体层板尺寸 (mm): 195\*W\*1200, 295\*H\*1600

4. W: H为柜体尺寸, 不同柜体尺寸, 柜门H / 柜体H需保持一致

**English Description:** Luxury whole-house customization concept featuring modern cabinetry and interior finishes.

高·富诺 材料特点

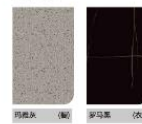
PAGE 7/178



门板花色：



台面花色：



新增材料搭配及特点

黑木砂纹饰板，灵感源自自然砂纹肌理，细腻温润，更加贴合了新居的温馨居家氛围中。

华贵柚木皮饰板，迎合中式现代设计风格轻奢质感，木纹线条美之流溢，尽显尊贵质感，深邃的黄色调，搭配沉稳的装饰，整体以低调奢华的质感。

超细网纹饰板，纹路细腻且均匀柔和，高级感水漆效果，坐卧间从光影的材质下更加细腻，摸不伤手的质感质感。

华贵柚木 PVC，华贵柚木皮饰 PVC 膜，迎合中式现代设计风格轻奢质感，木纹线条美之流溢，尽显尊贵质感，深邃的黄色调，搭配沉稳的装饰，整体以低调奢华的质感。

**English Description:** Premium kitchen cabinetry layout with integrated storage and contemporary design.

高·富诺  
玄关 客厅 厨房 卧室 书房 儿童房 功能房 卫浴 阳台 木门 家具



PAGE 79/80



厨房空间 2.5㎡  
门框材料：德国威拿、曼宁夫（无光）  
台面材料：玛理灰  
门框工艺：YMA143、YMC003  
封边工艺：YSB018、YSQ001

1. 配色上，橱柜采用顶级的德国威拿门框，与柜体配曼宁夫美肤UV，质感精致，搭配中岛台面，同时让整体更显利落；
2. 功能布局，高效实用的操作动线，让烹饪更轻松、更、炒菜过程更精准，转身即可完成不同烹饪步骤，大幅提升操作效率；
3. 收纳上，柜体、台面、岛台等多种收纳形式，保持、整洁、有序分类收纳，一目了然，拿取便捷，满足尖端的收纳与置物需求，时刻保持整洁、清爽厨房，充分利用厨房空间，让厨房保持整洁。

**English Description:** Custom wardrobe and bedroom storage systems designed for functionality and elegance.

简·意诺

客厅 餐厅 厨房 卧室 衣帽间 青少年房 功能房 卫浴

橱柜 木门 家具

PAGE 81/82



1. 多功能融合，材质与造型相融合设计，既满足了柜门的需求，整体设计又与展示柜结合，放置其待藏品或装饰品，最大化利用空间；
2. 1+1组合模块化设计，既能无限扩展，避免小空间浪费可能；薄层超薄柜体，柜后是储物区，美观且心理感，每一米空间都被极致利用，在有限空间内，实现效率与品质的完美平衡，让生活更富层次与趣味。



**English Description:** Modern living room panel systems and decorative interior solutions.

简·致诺

玄关 客厅 厨房 卧室 衣帽间 青少年房 功能房 卫浴 阳台 木门 家具

PAGE 83/84



电视柜延伸的形式，增强实架空间的延展效果，又不会增加线条，以一种更轻盈、开放的设计形式，实现客厅空间的流动性利用可能。

客厅空间 **产品信息**

门板材料：华康柏木PVMAC803、爱恋格PVMAC804、爱恋格橡木PVMAC463

柜板材料：华康柏木PVMAC803

柜身材料：华康柏木PVMAC803

门框工艺：YMA001、YMA158

制作工艺：爱恋格实木柜体柜门PVMAC463、12mm爱恋格柜体YTC023012



**English Description:** High-end cabinetry craftsmanship with imported finishing materials.

简·爱诺  
玄关 客厅 厨房 **餐厅** 卧室 衣帽间 青少年房 功能房 卫浴 阳台 木门 家具

PAGE 85/86



- 1、餐椅上，巧妙融合自然与现代元素，深色的实木木纹门框，有质感补与金属，精致雕刻的桌木，简洁清新的线条，深色的软包椅靠木线条装饰点缀，营造优雅氛围与质感，二者搭配相得益彰，打造优雅舒适的用餐环境。
- 2、餐桌椅桌上，与金属线条、可移动式餐椅的金属线条、玻璃柜门相协调，既有现代感质感，又不显得单调沉闷，让整体与椅餐互动自如，无论在日常用餐或聚会聚会，都让人心情愉悦。
- 3、无把手柜门设计，让柜体线条更流畅，避免磕碰，尽显简约美学；隐藏式灯光设计，更有质感与层次感，营造温馨用餐氛围。

餐厅空间 产品信息

门框材料：华意柚木PVMAD03、黑胡桃PVMAD04  
餐椅材料：皮艺椅靠背PVMAD03  
柜体材料：华意柚木PVMAD03  
门框工艺：YMA001、YMA158、YMA159  
餐椅工艺：YSQ0578色发光雕花

English Description: Whole-house furniture integration designed for residential projects.

简·奢诺

玄关 客厅 厨房 餐厅 卧室 衣帽间 青少年房 书房 卫浴 阳台 木门 家具

PAGE 87/88



- 1、高窗打造中古风格层次感，自然古香，中岛风与现代元素融合，以简洁的线条、精巧的设计以及展示与收藏结合；
- 2、亲近自然的色彩运用，不张扬、不华丽，在空间中给人以高效和舒适的感觉，还有大自然生命的活力。



**English Description:** Custom doors and windows solutions integrated into interior design concepts.

同·富诺

玄关 客厅 厨房 餐厅 卧室 书房 卫生间 阳台 木门 家具

PAGE 89/90



1. 康乐与时尚相结合，运动和健身功能融入生活。
2. 通过合理的光线，各个功能区域分明，书柜区域提供了大量收纳和展示空间，书桌区域有书桌及座椅组合。

电话: 020-89999999  
地址: 广州市天河区珠江新城  
门店材料: 进口实木/进口P2040  
柜体材料: 进口烤漆/PVMA0463  
门板工艺: YMP068、YMP001  
软装工艺: 进口色YM023A+灰色钢化玻璃

**English Description:** Showroom presentation featuring premium modular home solutions.

同·富诺  
玄关 客厅 厨房 餐厅 卧室 衣帽间 青少年房 书房 卫浴 阳台 木门 家具

PAGE 01/02



书房空间 **产品信息**  
门板材料：华志特木PWMA0803、嘉木珍PWMA0804、恒康灰PWMP2046  
层板材料：华志特木PWMA0803  
柜体材料：华志特木PWMA0803  
门板工艺：YMA001、YMP001、YMA180

**English Description:** Luxury whole-house customization concept featuring modern cabinetry and interior finishes.

简·致境  
玄关 客厅 厨房 餐厅 卧室 书房 儿童房 功能房 卫浴 阳台 木门 家具



- 1. 配色上，将整体用高级的中性灰色调—般铺陈，营造出一间宁静的氛围；
- 2. 合理利用空间，衣柜内部采用挂放、叠放、抽屉柜结合的收纳方式，长衣、短衣、裤子、内衣等有形分类归置，满足日常收纳需求，床边打造的叠放区域，既利用自然采光便于换取衣物，又增添空间灵动多样性，让卧室充满柔美感与秩序；
- 3. 床头背景板的灯带设计，柔和光线为空间增添温馨氛围，同时提升层次感。

卧室空间 产品列表

门框材料：康康饰面P/MMA0773、黑橡木P/MMA02281、华贵柚木P/MMA0803  
 柜体材料：华贵柚木P/MMA0803、红胡桃木P/MMA0463  
 柜体材料：华贵柚木P/MMA0803、黑胡桃木P/MMA0463  
 门框工艺：YMA180、YMG002、YMA001  
 柜体工艺：枪灰色YML043+灰色新标超清  
 装饰工艺：YSQC28奢感灰P/MMG287

English Description: Premium kitchen cabinetry layout with integrated storage and contemporary design.

同·窗诺  
玄关 客厅 厨房 餐厅 卧室 书房 儿童房 功能房 卫浴 阳台 木门 家具

PAGE59/66



6㎡儿童房，五大系统，守护成长每一步。6㎡儿童房巧妙设计，陪伴温暖成长。小书桌、书桌、学习区、收纳系统五大功能，并融入设计成长学习元素，全方位守护孩子成长力与身体健康，打造舒适、安全、多功能的童趣成长空间。

青少年房空间 **产品组合**

门板材料：子儿EPPWMH0004、更爱收纳PMMG1486  
桌板材料：向星SPWMA0520、更爱收纳PMMG1486  
柜体材料：向星SPWMA0520、更爱收纳PMMG1486  
门框工艺：YMG002、YMH1486、YMH0529、YMH001  
玻璃工艺：YSR247A子儿EPPWMH0004

**English Description:** Custom wardrobe and bedroom storage systems designed for functionality and elegance.

简·致诺

玄关 客厅 厨房 餐厅 卧室 书房 卫生间 阳台 木门 家具

万型线条装饰线条，整体上融合了东方的文化底蕴与西方的艺术气息，创造出个性独特的产品。

配搭木门 简美YDY089

木门材料：胡桃木

锁具：PWWR215

合页：三德合页



PAGE 9/98

**English Description:** Modern living room panel systems and decorative interior solutions.

简·雷诺

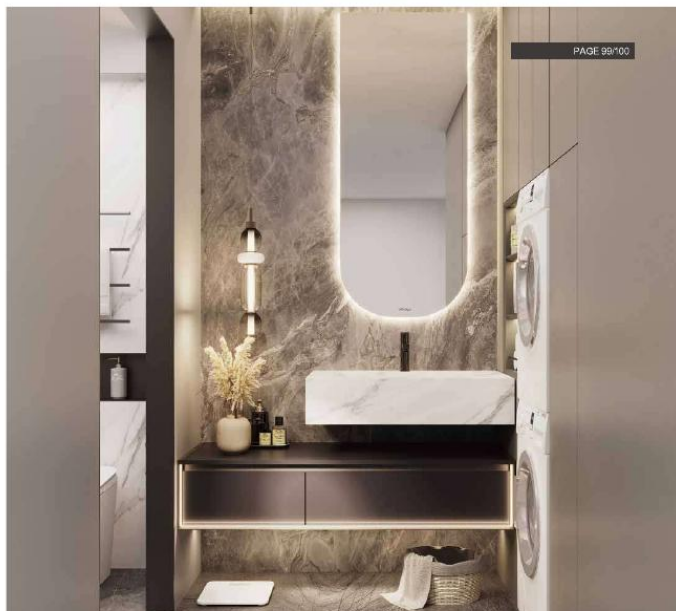
玄关 客厅 厨房 餐厅 卧室 衣帽间 青少年房 功能房 **卫浴** 阳台 木门 家具

不规则造型的镜片设计，打破常规束缚，独特外观为空间增添艺术感。镜框周围的柔和灯光，营造出温馨且时尚的氛围。精致式洗手台设计，减少卫生死角，下方还可放置常用洗漱用品等，实用又美观。



卫浴空间 **产品特色**

门框材料: 瑞士灰  
台面材料: 缙纹白岩白PWTE0053  
柜身材料: 缙纹灰PVMAG164  
门框工艺: YMA001



**English Description:** High-end cabinetry craftsmanship with imported finishing materials.

尚·简诺

玄关 客厅 厨房 餐厅 卧室 书房 卫生间 阳台 木门 衣柜

PAGE 10/102



在功能层面上，强调舒适性，提升品质。  
沙发的设计注重实用性，材质选择多样，能够满足不同客户的需求。餐桌的设计，兼具优雅与实用性。  
餐桌的设计注重实用性，材质选择多样，能够满足不同客户的需求。餐桌的设计，兼具优雅与实用性。  
餐桌的设计注重实用性，材质选择多样，能够满足不同客户的需求。餐桌的设计，兼具优雅与实用性。

**English Description:** Whole-house furniture integration designed for residential projects.

温柔质感 舒适雅致

系列配置:

颜色系列: 象牙白, 玫瑰米白, 琥珀浅黄  
 门墙工艺: YML019, YML020, YML021, YML022, YML023, YML024, YML025  
 门墙材质: 实木板, 岩板, 玻璃, 金属, 定制漆, 烤漆板, 饰面板  
 门墙颜色: 象牙白, 玫瑰米白, 琥珀浅黄, 定制颜色  
 门墙厚度: 定制 (mm)  
 门墙重量: 定制 (kg)  
 门墙型号: YML019至YML025

# 简 泡芙

产品风格: 极简轻奢

产品材料: 双钢板

设计理念: 专为年轻群体量身定制, 以“亲子陪伴”和“萌宠友好”为核心理念, 打造一个温馨、安全、充满乐趣的家庭空间。通过巧妙的空间规划实现功能设计, 让父母与孩子、宠物与主人共享美好的时光, 让小家也能充满大爱, 成为幸福生活的起点。



English Description: Custom doors and windows solutions integrated into interior design concepts.



## 核心亮点

**空间叙事：**打破传统线性布局，打造动静分区空间，以家人之间的互动性为生活核心，利用“岛台”、餐厨联动操作，让每一处空间都充满温度。  
**收纳系统：**多层次收纳系统，将收纳、休闲、娱乐等功能一体化，既能提升收纳效率，又能提升生活品质，让收纳成为一种享受。  
**材质与色彩：**为整体设计专属定制应用，让空间更具质感与温度，营造温暖“人居体验”。

**English Description:** Showroom presentation featuring premium modular home solutions.

高、炮灰  
配套门型

PAGE: 10/108



### YMA176

材质: 铝饰面  
厚度: 15mm  
\*小门宽范围: 柜手横装或竖装, 门型(柜手尺寸): 195\*W\*600, 400\*H\*Z100;  
Z.W. 10为横装尺寸, 柜手横装时十八, 不能竖开门;



### YMS352

材质: 中密度  
厚度: 15mm  
\*门型范围: 1350\*H\*Z100, 400\*W\*450, 孔距垂直方向间距>100, 孔距水平方向间距>170;  
Z.W. 10为横装尺寸, 柜手横装时十八, 不能竖开门;



### YMA179

材质: 铝饰面  
厚度: 15mm  
\*门型范围: 400\*W\*600, 400\*H\*1400, 孔上下间距>100, 孔间距>100, 柜手尺寸按多个  
门型下装;  
Z.W. 10为横装尺寸, 柜手横装时十八, 不能竖开门;



PWWL0815

### 门型拉手门饰及特点

PWWL0815  
外装拉手上下两部分进行异色处理, 表面注胶特殊的耐磨涂层, 防撞条装饰,  
与YMA179柜手的线条装饰, 柜手由铝和注胶, 形成和门饰一体的整体。

### PWWL0827

柜手采用设计线条柜手的设计线条, 柜手与门饰无缝结合, 线条流畅。

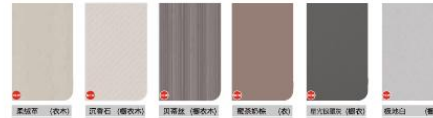
PWWL0827

**English Description:** Luxury whole-house customization concept featuring modern cabinetry and interior finishes.



门板花色:

台面花色:



新增材料搭配及特点

贝壳石双饰板: G2D2C-贝壳丝与多位实木为灵感结合形成饰面, 其独特的浅粉白色调, 大而精致的线条, 能带来宁静舒适的视觉享受。  
贝壳丝双饰板: 以贝壳丝肌理为特色, 增添温暖的层次感, 在视觉上延伸空间高度, 使室内显得更加宽敞明亮, 其颜色偏暖色调, 更添雅致又不失自然。  
暖熟新粉: 精致细腻的波毛纹饰增添质感, 其颜色干净中带着微微的暖意, 更添自然的层次感与立体感, 高级自然。  
时光印记: 一种仿大理石纹饰, 简约而不失雅致, 色彩温暖而深邃, 不仅是厨房台面的点缀, 更是现代家居中一抹不可多得的温柔风景, 让每一个角落都洋溢着温馨与梦幻。

**English Description:** Premium kitchen cabinetry layout with integrated storage and contemporary design.

高·尚·次

玄关 客厅 厨房 卧室 书房 儿童房 功能房 卫浴 阳台 木门 家具

PAGE 11/112



厨房空间 厨房岛台  
门板材料: 欧松板、板木  
全屋定制: 欧松板  
门板工艺: YMA001\_VM001  
包边工艺: YTS001DNTS005BYST001A/YTS002B  
包边工艺: YML073 (见展陈图)

- 台家定制橱柜、岛台定制设计, 风格统一简洁。
1. 厨房设计注重安全与环保, 采用环保材料, 方便清洁维护, 人性化。
  2. 岛台设计注重与整体风格一体化设计, 自然流畅与整体风格融为一体, 方便使用美观。
  3. 岛台门采用与橱柜门板结合设计增加了空间的实用性, 可储物需求让岛台变成收纳、开放两种形式。
  4. 岛台设计提升了质感, 提升整体厨房空间。



**English Description:** Custom wardrobe and bedroom storage systems designed for functionality and elegance.

简·悦美

玄关 客厅 厨房 卧室 书房 卫生间 阳台 木门 家具

PAGE: 113/114



- 生活决定家居风格，家随生活，从满足沙发的高度，根据年轻一代的消费生活方式建构生活。
1. 空间色彩搭配，整体色调柔和，以奶白色调为主，营造温暖、舒适的氛围，配色和材质的搭配，空间不单调。
  2. 多功能空间，使用场景灵活，可用于工作、阅读、用餐等多种活动；长凳和椅子组合，方便多人使用，适合社交和聚会。
  3. 多种使用方式，开放式的柜体和储物架，提供了充足的收纳空间。



客厅空间 产品清单

门框材料：定制PVMAG06，玻璃柜门PVMG148E  
窗帘材料：定制PVMAG07，定制柜体PVMAG064  
柜体材料：定制PVMAG074，定制柜体PVMAG064

门框工艺：YMA01、YMA183  
柜体工艺：YMA09定制柜+半圆  
玻璃工艺：YS143透光玻璃PVMAG064

English Description: Modern living room panel systems and decorative interior solutions.

高·尚·次

玄关 客厅 厨房 餐厅 卧室 书房 儿童房 功能房 卫浴 阳台 木门 家具

PAGE: 115/116



**English Description:** High-end cabinetry craftsmanship with imported finishing materials.

尚·悦美

玄关 客厅 厨房 餐厅 卧室 书房 青少年房 功能房 卫浴 阳台 木门 家具

PAGE 11/118



整体家具定制、工作柜体定制、定制衣柜定制

1. 以非凡定制性空间和功能、户外表现及永恒耐用、实用性强
2. 智能化、兼具专业功能、适合每个人家的办公需求、满足多样化需求
3. 采用德国进口一体化柜体设计、快速简洁安装

卧室空间 产品组合

门板材料：欧松板PVMAD806、铝晶板BVMAD074  
 柜体材料：铝晶板BVMAD074  
 柜身材料：铝晶板BVMAD074  
 门板工艺：YMA001  
 柜体工艺：YML058覆晶板+双玻

衣帽间 产品组合

门板材料：欧松板PVMAD806、玻璃胶板PVMG1486  
 柜体材料：铝晶板BVMAD074  
 柜身材料：铝晶板BVMAD074  
 门板工艺：YMA178、YMD002  
 柜体工艺：YML058覆晶板+双玻

书房空间 产品组合

门板材料：欧松板PVMAD806  
 柜体材料：铝晶板BVMAD074  
 柜身材料：铝晶板BVMAD074  
 门板工艺：YMA001



English Description: Whole-house furniture integration designed for residential projects.

尚·逸天  
玄关 客厅 厨房 卧室 浴室 衣帽间 青少年房 功能房 卫浴 阳台 木门 家具

PAGE: 119/120



匠造木皮饰面门，精湛的工艺细节彰显品质的可贵。

配套木门 型号YD043

木门材料：白橡木  
锁 编：PWWRF235  
合 页：三精合页

**English Description:** Custom doors and windows solutions integrated into interior design concepts.

尚·逸次

玄关 客厅 厨房 餐厅 卧室 衣帽间 青少年房 功能房 **卫浴** 阳台 木门 家具

基础保障，在有限的空间内合理采用了洗手台，兼具收纳储物空间，功能齐全，干净利落。

卫浴空间 **产品信息**

柜体: PWGA0039白色皮纹P  
门板: PWWA0773黑曜曜曜  
镜架: YMO012C炫彩镜门,镜HYPM002E-C  
台面(含盆+台下盆): PBDPA006  
台面: PWT000K29白



**English Description:** Showroom presentation featuring premium modular home solutions.

高·尚次

玄关 客厅 厨房 餐厅 卧室 书房 卫生间 阳台 木门 衣柜

PAGE: 123/24



在中式配置上，搭配高品质的：轻奢系列沙发，宽大扶手与薄层背叫设计，双皮质包裹柔软坐感，满足视觉、触觉双重需求。  
同时高奢系列 COE 奢系橱柜，与定制家私风格完美契合，兼具性价比与实用性。

**English Description:** Luxury whole-house customization concept featuring modern cabinetry and interior finishes.